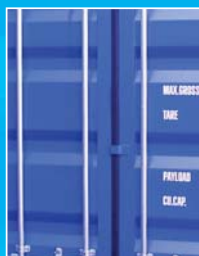




Контейнерная дизель-электростанция (КДЭС) представляет собой термоизолированный контейнер, внутри которого установлена дизель-генераторная установка (ДГУ) (или система из нескольких, параллельно функционирующих ДГУ) и смонтированы все периферийные системы, обеспечивающие нормальное функционирование ДГУ:



Дверь с резиновым уплотнителем



Датчик открытия дверей (опция)



Датчик системы пожарной сигнализации



Автоматический привод управления вентиляционными жалюзи



ОСНОВНОЕ ОБОРУДОВАНИЕ КОНТЕЙНЕРА

Система топливоподачи
Система вентиляции
Система выпуска отработавших газов
Система коммутации нагрузки (для автоматических ДГУ)

ДОПОЛНИТЕЛЬНОЕ ОБОРУДОВАНИЕ КОНТЕЙНЕРА

Система внутреннего обогрева
Система основного и аварийного освещения
Система пожарной сигнализации и автоматического пожаротушения



ВАРИАНТЫ ИСПОЛНЕНИЯ КОНТЕЙНЕРНЫХ ЭЛЕКТРОСТАНЦИЙ

МИНИ-КОНТЕЙНЕРЫ



Мощность генераторной установки - 5-35 кВт. Резервирование одно- и трехфазных сетей. КДЭС в стандартном исполнении рассчитана на эксплуатацию при температуре воздуха до -35°C (возможны варианты для более низких температур).

- Основа - контейнер жесткой каркасной конструкции, стены, пол и крыша изготовлены из огнестойких сэндвич-панелей толщиной 50 мм.
- Расположение генераторной установки вдоль контейнера позволяет существенно облегчить к ней доступ для обслуживания.
- Система вентиляции: оборудованные влагозащитными решетками термоизолированные жалюзи с электроприводом с автоматическим управлением от ДГУ.
- Самосрабатывающая система пожаротушения.
- Типовые габариты (ДхШхВ (мм)) 2000х1200х1500
- Вес (кг): 300

ПРЕИМУЩЕСТВА ЭЛЕКТРОСТАНЦИЙ В КОНТЕЙНЕРНОМ ИСПОЛНЕНИИ

- Не требуется специального помещения для инсталляции ДГУ
- Не требуется пуско-наладочных работ (электростанции поставляются испытанными на всех режимах, для запуска ДЭС в эксплуатацию требуется лишь подключение силовых кабелей)
- Возможность проведения технического обслуживания и текущего ремонта в комфортных условиях
- Все оборудование защищено от постороннего вмешательства
- Обеспечивается сохранность оборудования при транспортировке;
- Эффективное шумопоглощение



МОБИЛЬНЫЕ ЭЛЕКТРОСТАНЦИИ



- Использование стандартных колесных шасси, которые изготавливаются как из отечественных, так и из импортных комплектующих, позволяет быстро поставить прицеп на учет и начать его эксплуатацию;
- Не требуются мероприятия, связанные с инсталляцией ДГУ, т.е. с поиском площадки для установки, не нужен фундамент и т.д.



Использование передвижных электростанций на базе контейнеров и миниконтейнеров по сравнению со стационарными имеет ряд преимуществ:

- Мобильность и удобство транспортировки;
- Существенное сокращение необходимых согласований в контролирующих органах;