

ДОПОЛНИТЕЛЬНОЕ ОБОРУДОВАНИЕ ДЛЯ СТАЦИОНАРНЫХ ЭЛЕКТРОСТАНЦИЙ

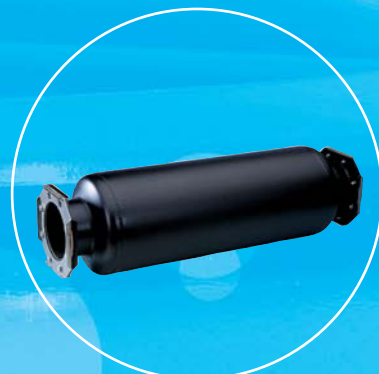


ОПЦИИ

Воздушный фильтр
со сменным картриджем



Низкошумный глушитель
- 29 дБ
- 40 дБ



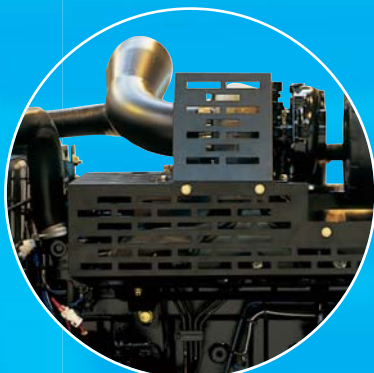
Топливный бак
с системой автозаправки



Промышленный глушитель -
9 дБ и гибкий переходник-
компенсатор системы выпуска
(поставляется демонтированным)



Защитная решётка
на горячие детали
установки



Комплект автоматической
заправки топлива в бак



Защитная решётка
на вращающиеся детали
установки



Поддон



Фильтр
отстойник-водоотделитель



Комплект запасных частей
и сменных деталей





СТАНДАРТНОЕ И ДОПОЛНИТЕЛЬНОЕ ОБОРУДОВАНИЕ



ОПЦИИ

Оборудование	Серия Pacific		Серия Montana				Серия Atlantic	Серия EXEL		Серия Pacific II
	От	От	J 33	От	От	J 220	От	От	От	От
	T 5.5	T 22	J 44	J 66	J 130	J 400	V 220	X 715	X 1850	T 1400
	до	до		до	до	J440	до	до	до	до
	T 16	T44		J 110	J 300		V 700	X 1100	X 3300	T 2200
Двигатель	4-х тактный дизельный двигатель с жидкостным охлаждением	●	●	●	●	●	●	●	●	●
	Механический регулятор частоты вращения	●	●	●	●	●	X	X	X	X
	Электронный регулятор частоты вращения	X	○	○	○	○	●	●	●	●
	Стандартный воздушный фильтр	●	●	●	●	●	●	●	●	●
	Воздушный фильтр со сменным картриджем	X ¹	○	○	○	○	○	○	X	X
Генератор переменного тока	Одноопорный генератор переменного тока с самовозбуждением и электронным регулятором напряжения	●	●	●	●	●	●	●	●	●
	Класс изоляции H/H	●	●	●	●	●	●	●	●	●
	Класс защиты IP 23	●	●	●	●	●	●	●	●	●
	Антиконденсатный подогреватель обмоток	X	X	X	○	○	○	○	○	○
	Тропическая пропитка обмоток	X	X	X	○	○	○	○	○	●
	Токовый трансформатор синхронизации и 3-х функциональный регулятор	X	X	X	X	○ ³	○	○	○	○
	Система возбуждения AREP	X	X	X	○	○	○	○	●	●
	Выходное напряжение 400/230В @ 50 Гц	●	●	●	●	●	●	●	●	●
	Автомат защиты	●	●	●	●	●	●	●	○	○
ДГУ	Сборно-сварная рама с демфирующими подушками	●	●	●	●	●	●	●	●	●
	Стандартный цвет RAL 5007 (синий)	●	●	●	●	●	●	●	●	●
	Упаковка в термоусадочную пленку	●	●	●	●	●	●	●	●	●
Система смазки	Система смазки заправлена маслом	●	●	●	●	●	●	●	●	●
	Дренажный кран + шланг	●	●	●	●	●	●	●	●	●
	Дренажный насос	○	○	○	○	○	○	○	●	●
	Система автоматической подкачки масла с дополнительным баком 200 л	X	X	X	X	X	X	X	○	○
Система выхлопа	Защитная решетка на горячие части ДГУ	○	○	○	○	○	○	○	X	X
	Глушитель – 9 дБ	●	●	●	●	●	●	●	●	●
	Глушитель – 29 дБ	○	○	○	○	○	○	○	○	○
	Глушитель – 40 дБ	○	○	○	○	○	○	○	○	○
	Гибкий компенсатор-переходник выпускного трубопровода	○	○	○	○	○	○	X	X	X
	Гибкий компенсатор-переходник выпускного трубопровода с фланцами	X	X	X	X	X	X	○	●	●
Система охлаждения	Система охлаждения заправлена антифризом (-30°C)	●	●	●	●	●	●	●	●	●
	Смонтированный радиатор рассчитанный на температуру воздуха до 50°C со сливным краном	●	●	●	●	●	●	●	X	●
	Отдельно устанавливаемый радиатор рассчитанный на температуру воздуха до 50°C со сливным краном	X	X	X	X	X	X	X	X	●
	Монтажный комплект для отдельно устанавливаемого радиатора	X	X	X	X	X	X	X	X	○
	Защитная решетка на вращающиеся части ДГУ	●	●	●	●	●	●	●	●	●
	Автоматический подогреватель ОЖ для облегчения запуска	○	○	○	○	○	○	○	○	○
	Электростартер и зарядный генератор	12 В	12 В	12 В	12 В	12 В	12 В ⁴	24 В ²	24 В	24 В
Система запуска	Аккумуляторная батарея с кабелями и полкой	●	●	●	●	●	●	●	●	●
	Подзарядное устройство для аккумуляторной батареи	○	○	○	○	○	○	○	○	○
	Выключатель аккумуляторной батареи	○	○	○	○	○	○	○	○	○
	Встроенный топливный бак	●	●	●	●	●	●	●	X	X
Топливная система	Встроенный топливный бак увеличенной емкости с двойными стенками	○	○	○	○	○	○	○	X	X
	Фильтр-водоотделитель	○	○	○	○	○	○	○	●	●
	Автоматическая подкачка топлива во встроенный бак ⁵	○	○	○	○	○	○	○	X	X
	Дополнительный топливный бак 500 л	○	○	○	○	○	○	○	○	○
	Дополнительный топливный бак 1000 л	○	○	○	○	○	○	○	○	○
	Автоматическая подкачка топлива в дополнительный бак	○	○	○	○	○	○	○	○	○
	Автоматическая подкачка топлива в дополнительный бак увеличенной производительности	○	○	○	○	○	○	○	○	○
	Радиатор-охладитель топлива	X	X	X	X	X	X	X	X	○

- стандартно;
- X не доступно;
- опция;

- 1 доступно для T 16;
- 2 12 В для V220;
- 3 не доступно для J130 и J165;
- 4 24 В для J400 и J440;
- 5 для ДГУ с MICS Nexus необходимо выбрать опцию «Сигнализация о низком уровне топлива»;
- 6 по отдельному запросу.